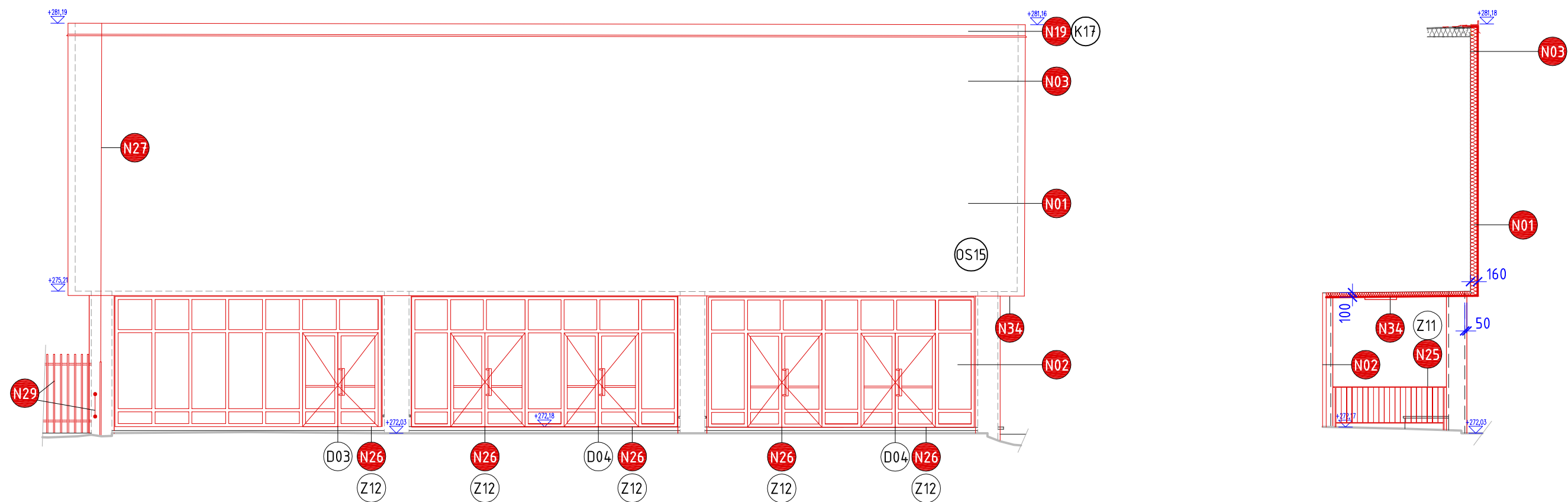
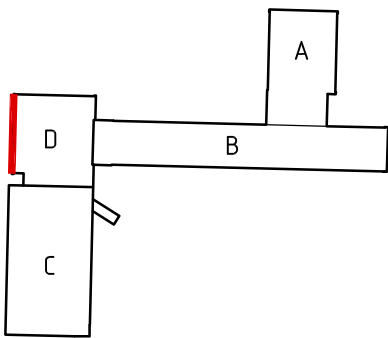
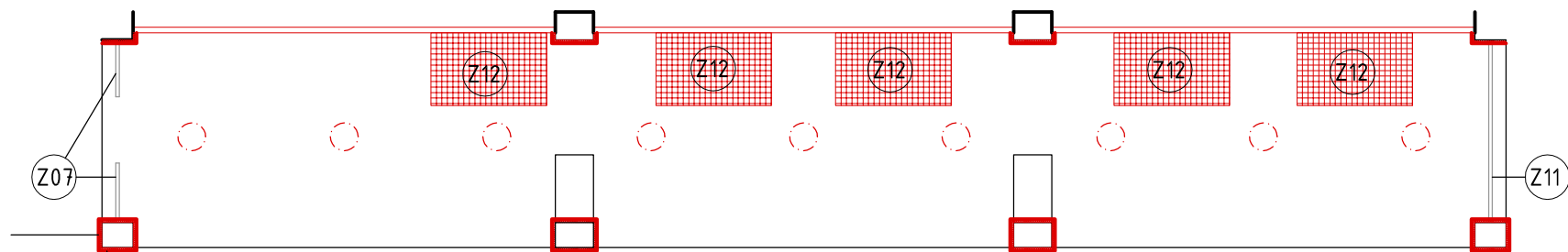


POHLED, ZÁPADNÍ FASÁDA - VSTUP



PŮDORYS - VSTUP




NAVRŽENÉ PRÁCE:

- N01** ZHOVENÍ GRAFICKÉHO LOGA (viz. Specifikace ostatních výrobků, OS 15)
- N02** OSAZENÍ NOVÉHO HLINÍKOVÉHO PORTÁLU (ČLENĚNÍ DLE VÝKRESŮ)
- N03** ZHOVENÍ VNĚJŠÍHO ZATEPLOVACÍHO SYSTÉMU (ETICS), TLOUŠTKY IZOLANTŮ DLE VÝKRESŮ
- N19** OPLECHOVÁNÍ ATIKY
- N25** MONTÁŽ ZÁBRADLÍ, VIZ SPECIFIKACE ZÁMEČNICKÝCH PRVKŮ
- N26** PODLAHOVÝ ROŠT (ROHOŽ)
- N27** HROMOSVOD SPECIFIKACE VIZ DOKUMENTACE
- N29** REPASOVÁNÍ PLOTU, (demontáž části plotu, upravení délky plotu, odstranění starého nátěru a nový nátěr v délce 1,5m)
- N34** INSTALACE NOVÝCH SVĚTEL
- N35** INSTALACE NÁPISU NA FASÁDU

POZN.: NENÍ-LI UVEDENO JINAK – SVISLÉ KONSTRUKCE JSOU ZATEPLENY T.I. TLOUŠTKY 160 MM, VODOROVNÉ KONSTRUKCE TL. 100 MM, OSTĚNÍ OKEN A DVEŘÍ TL. 50 MM.  
INFORMAČNÍ ŠTÍTKY A FASÁDNÍ DRŽÁKY VLAJEK BUDOU VRÁCENY NA SVOU PŮVODNÍ POZICI.

±0,000=272,000 m n. m.  
TATO DOKUMENTACE JE NEPŘENOSNÁ. VEŠKERÁ AUTORSKÁ PRÁVA JSOU ZARUČENA.

	ARCHDYNAMIC s.r.o. Na strži 290/10, 140 00 Praha 4-Krč +420 777 171 001 www.ARCHDYNAMIC.cz archdynamic@archdynamic.cz	ZODPOVĚDNÝ PROJEKTANT: Ing. arch. Martin Postupa ZPRACOVAL: Ing. arch. Lukáš Rus Ing. Róbert Volčko Ing. arch. Pavlína Bendová	PARÉ:
AKCE:	ZŠ FILOSOFSKÁ 1166/3, PRAHA 4 – ZATEPLENÍ OBJEKTU		<div>MĚŘÍTKO: 1:100</div> <div>DATUM: 09/2021</div> <div>VÝKRES ČÍSLO: <b>27</b></div>
ADRESA:	ZŠ FILOSOFSKÁ 1166/3, 142 00 PRAHA 4		
INVESTOR:	MĚSTSKÁ ČÁST PRAHA 4, ANTALA STAŠKA 2059,80B, 140 46 PRAHA 4		
STUPEŇ:	DOKUMENTACE PRO PROVÁDĚNÍ STAVBY		
ČÁST:	D.1.1. ARCHITEKTONICKO STAVEBNÍ ŘEŠENÍ		
VÝKRES:	POHLED ZÁPADNÍ – NAVRŽENÉ PRÁCE		